

第2編 ログイン／ログアウト

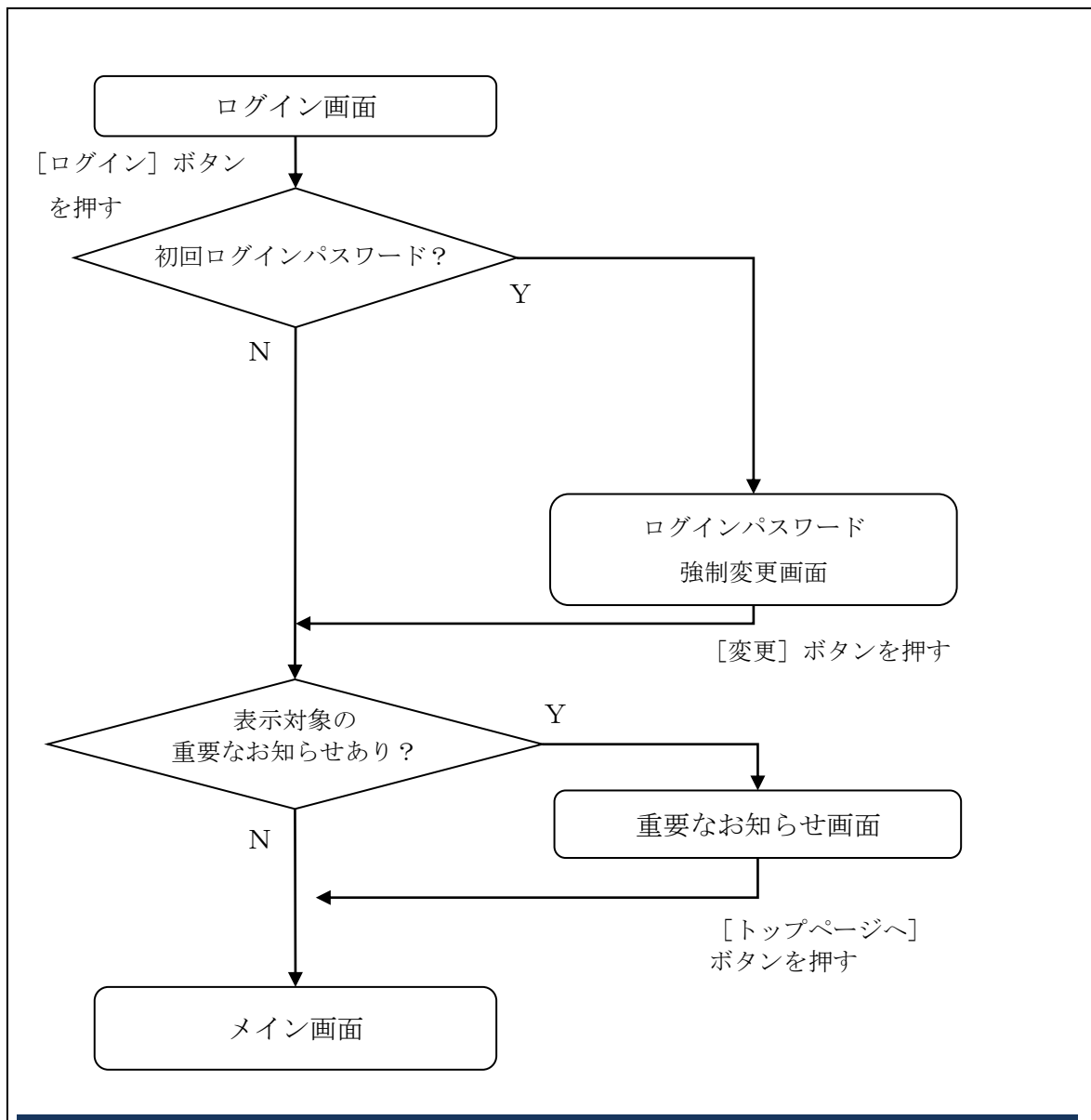
本編では、ログイン／ログアウトの手順について説明します。

1章 ログイン

(1) 概要

取引開始時に、契約者ID（利用者番号）とログインパスワードを使用してログインを行います。

(2) 画面遷移



(3) 操作説明

ログイン画面

? この画面のヘルプ

契約者ID (利用者番号)

パスワード

ソフトウェアキーボード入力

ログイン

ログインでお困りの場合はこちら

ワンタイムパスワード

利用開始

交換

利用中止

ワンタイムパスワードのご案内

ご利用推奨環境

①

②

③

① お気に入りへの登録
お気に入りに登録する場合は、「お気に入り登録」ボタンを押してください。

※ Internet Explorerのみ対応

お気に入り登録

重要なお知らせ

メンテナンスのお知らせ
2010年12月31日から2011年1月3日まで、システムメンテナンスのためサービスをご利用頂けません。

〇〇〇〇について
テキストが入ります。テキストが入ります。テキストが入ります。テキストが入ります。テキストが入ります。テキストが入ります。

お知らせ

メンテナンスのお知らせ
2010年12月31日から2011年1月3日まで、システムメンテナンスのためサービスをご利用頂けません。

〇〇〇〇について
テキストが入ります。テキストが入ります。テキストが入ります。テキストが入ります。テキストが入ります。テキストが入ります。

× 閉じる

手順	項目	操作内容／項目説明
①	契約者 I D (利用者番号)	契約者 I D (利用者番号) を入力します。 【留意点】 ・英字は大文字と小文字を区別 ・半角英数字 (6桁～12桁)
②	ログインパスワード	ログインパスワードを入力します。 ※ソフトウェアキーボードからの入力推奨 【留意点】 ・半角英数字 (6桁～12桁) ・英字は大文字と小文字を区別
③	ログイン	クリックします。 「メイン」画面に遷移します。
—	利用開始	ワンタイムパスワードの利用を開始する場合、こちらから設定を行います。 詳細は「第3編1章 ワンタイムパスワード利用開始」を参照ください。
—	交換	ワンタイムパスワードの交換をする場合、こちらから設定を行います。 詳細は「第3編3章 ワンタイムパスワードの交換」を参照ください。
—	利用中止	ワンタイムパスワードの利用中止をする場合、こちらから設定を行います。 詳細は「第3編4章 ワンタイムパスワードの利用中止」を参照ください。
—	閉じる	画面を閉じる場合、クリックします。
—	お気に入り登録	ブラウザの「お気に入り」に当該ページを登録する場合、クリックします。
—	ワンタイムパスワードのご案内	ワンタイムパスワードのご案内を表示する場合、クリックします。

「ログインパスワード強制変更」画面

ログイン ? この画面のヘルプ

❶ 恐れ入りますが、初回ログインのためログインパスワードを変更してください。

ログインパスワードの強制変更

新しいログインパスワード (半角英数字) 必須

6～12桁で必ず数字、英字それぞれ1文字以上使用してください。

ソフトウェアキーボード入力

確認のため、再度入力してください。

ソフトウェアキーボード入力

変更 >

手順	項目	操作内容／項目説明
①	変更後 ログインパスワード	新しいログインパスワードを入力します。 【留意点】 ・半角英数字（6桁～12桁） ※数字と英字をそれぞれ1文字以上 ・英字は大文字と小文字を区別 ・ソフトウェアキーボードからの入力推奨 ・現在のログインパスワードと異なる内容を入力 ・契約者ID（利用者番号）と異なる内容を入力 ・モバイルと異なるログインパスワードを入力
②	変更後 ログインパスワード 再入力	確認のため、もう一度同じログインパスワードを入力します。
③	変更	入力内容を確認のうえ、よろしければ、クリックします。 「メイン」画面、または重要なお知らせがある場合は、 「重要なお知らせ」画面に遷移します。

「重要なお知らせ」画面

シバワト様へ的重要なお知らせ

セキュリティを高める「ワンタイムパスワード」をご利用ください

振込などのお取引を安心・安全にご利用いただくため、セキュリティを高める「ワンタイムパスワード」をご利用ください。

[ワンタイムパスワードの登録はこちら](#)

このお知らせをしばらく表示しない

メールアドレスの再登録をお願いします

定期的にログインパスワードの変更をお願いします

ログインパスワードを変更してから40日間が経過しました。
安全のため、パスワード変更をお願いします。

[ログインパスワードの変更はこちら](#)

このお知らせをしばらく表示しない

全てのお知らせをしばらく表示しない

[トップページへ](#)

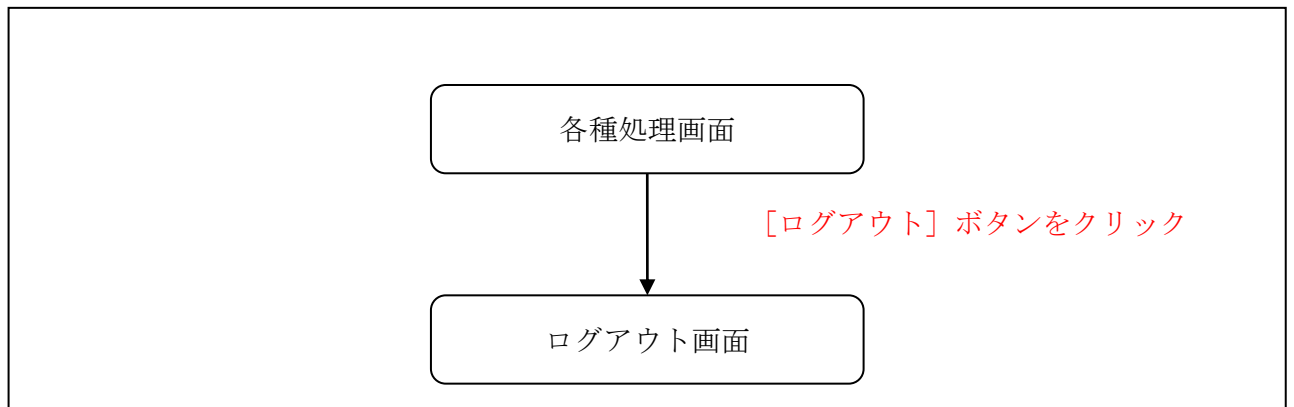
手順	項目	操作内容／項目説明
①	各種操作画面へのリンク	お知らせ内容に応じた各種登録・変更の操作を行う場合に選択します。
②	このお知らせをしばらく表示しない	対象のお知らせを、次回ログイン以降に再表示させたくない場合に選択します。 ※本チェックボックスは、表示されない場合があります。
③	全てのお知らせをしばらく表示しない	本画面に表示される全てのお知らせについて、「②このお知らせをしばらく表示しない」のチェックボックスを選択します。 ※本チェックボックスは、表示されない場合があります。
④	トップページへ	お知らせの確認を終了し、「メイン」画面へ遷移します。

2章 ログアウト

(1) 概要

IBサービスを終了させる場合、ログアウトを行います。

(2) 画面遷移



(3) 操作説明

「メインメニュー」

共同信用金庫

文字サイズ 標準 拡大 ? ヘルプ一覧 ログアウト

前回ログイン：20XX年X月X日 XX時XX分00秒

しんきん太郎 様の代表口座

普通預金 (残高)
しんきんしんきん支店
1234567
シキチウ

88,888,888円
(支払可能残高：88,888,888円) 残高を表示

この口座の入出金明細を照会 > この口座から振込 >

残高照会
入出金明細照会
振込
税金・各種料金の払込
定期
外貨
投資信託
ローン
サービス一覧

①

メインメニュー

手順	項目	操作内容／項目説明
①	ログアウト	メインメニュー右上の「ログアウト」ボタンをクリックします。 「ログアウト」画面に遷移します。

「ログアウト」画面



手順	項目名	操作内容／項目説明
-	再ログイン	「ログイン」画面に遷移します。
-	閉じる	ブラウザを閉じる場合、クリックします。